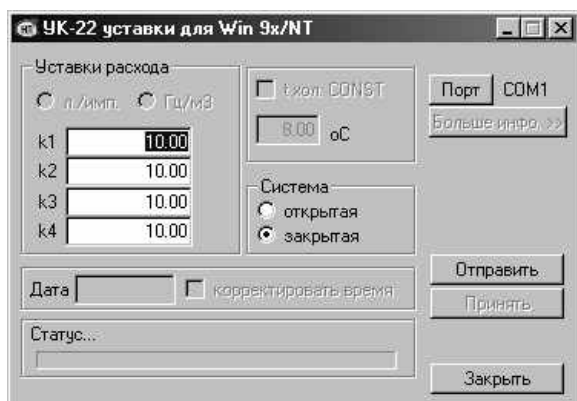


Программа уставок DIO-99M (версия прибора 2Т4V).



Изменение веса импульсов каналов измерения расхода.

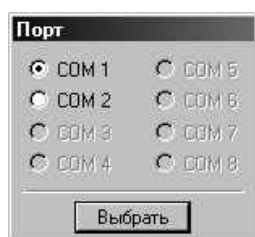
После запуска программы появляется окно диалога для изменения уставок первичных преобразователей расхода. Поля k1-k4 задают вес импульса соответствующий весу импульса используемых преобразователей расхода.

Изменение расчетной формулы вычислителя.

Для изменения расчетной формулы (системы теплоснабжения открытой или закрытой) вычислителя следует установить метку на соответствующем пункте в разделе "Система" окна диалога. Если выбрана метка "Открытая", становится доступно поле изменения константы температуры холодной воды для формулы открытой системы.

Установка даты и времени в приборе.

Установка даты и времени производится автоматически по часам компьютера на момент отправки измененных данных в прибор.



Выбор коммуникационного порта.

Для отправки данных необходимо выбрать последовательный порт к которому подключен прибор. Для этого нажимаем кнопку "Порт" и в появившемся окне выбираем имя порта из доступных на данном компьютере. Недоступные физически или занятые другими приложениями или драйверами (например драйвером модема или мыши) имена портов автоматически становятся не активными. После закрытия окна выбора порта его имя будет показано справа от кнопки "Порт".

Отправка измененных данных в прибор.

Нажатием кнопки "Отправить" инициируется передача данных в прибор. В строке "Статус" индицируется текущее состояние передачи. После завершения передачи появляется отчет о данных которые удалось изменить в приборе.

Если что-то не получается.

Скорее всего у Вас нет связи с прибором. Что тут можно сделать:

1. Проверить соответствие подключения прибора к компьютеру и имени порта справа от кнопки "Порт".
2. "Прозвонить" кабель связи.
3. Написать нам письмо admin@nemteh.ru или dio@nemteh.ru