

ООО «НЕМТЕХ» г.Москва  
nemteh@rambler.ru

## СОКРАЩЕНИЯ

ПК - персональный компьютер;  
ПО - программное обеспечение;  
ПУ - прибор учёта.

## ТРЕБОВАНИЯ К ПК

### **Требования к аппаратному обеспечению**

ПК должен быть оснащён аппаратным LPT портом, т.е. иметь физический адрес. Это может быть встроенный в материнскую плату порт, PCI карта. USB<->LPT переходники не подходят!

### **Требования к программному обеспечению**

Необходимые условия для работы драйвера:

Windows 2000 SP4;

Windows XP SP2 и выше;

Windows Vista;

Windows 7.

Необходимые условия для работы ПО: Windows XP SP2, Windows Vista и Windows 7 не тестировалось.

## УСТАНОВКА ПО

1. Установка ПО.

Распакуйте архив на жёсткий диск.

2. Установка драйвера.

Зайдите в подкаталог "driver"

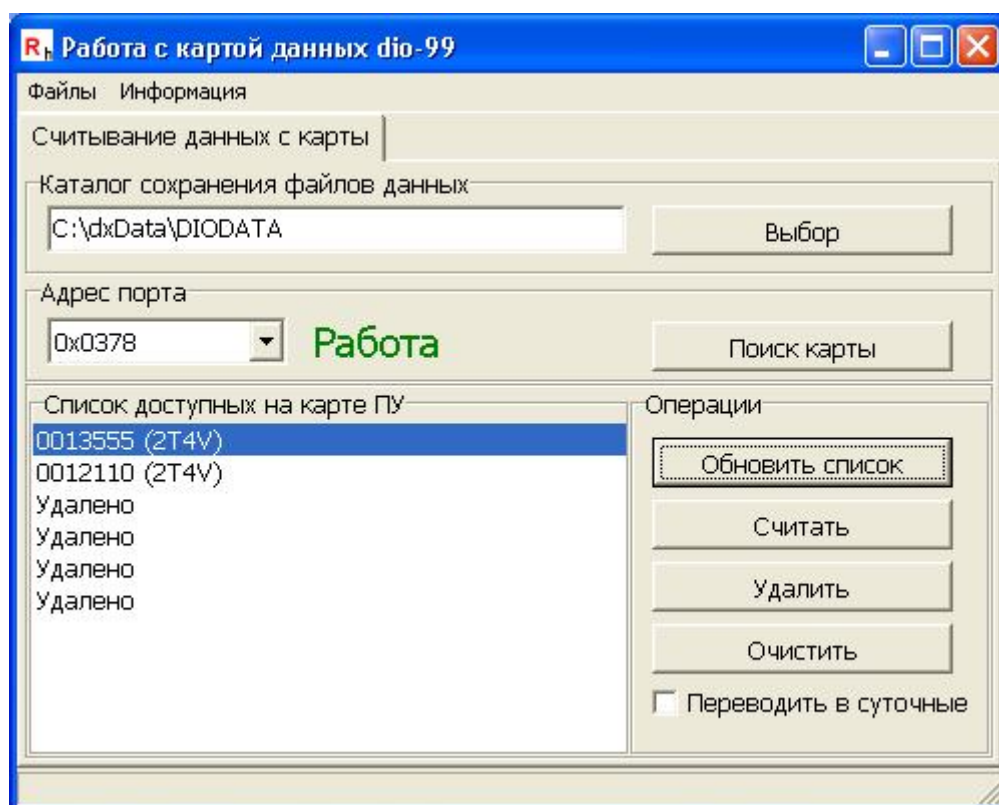
Запустите файл "install\_driver.bat"

Убедитесь, что в конце установки внизу открывшегося окна установки находится надпись "install: completed successfully".

Примечание: Установка драйвера может занять несколько минут.

## РАБОТА С ПО

Окно программы показано на рисунке:



«Каталог сохранения файлов данных» – каталог, который по умолчанию выбирается в ПО при сохранение считанных с карты данных. Имеет смысл в качестве этого каталога выбрать каталог сохранения данных программы dxData.

«Выбор» – открывает диалог выбора каталога сохранения файлов данных.

«Адрес порта» – выпадающий список выбора адреса LPT порта.

«Поиск карты» – производит сканирование всех адресов из выпадающего списка «Адрес порта» на наличие карты.

«Обновить список» – производит попытку считывания списка ПУ на карте, в случае успеха отображает этот список.

«Считать» – считывает данные выбранного ПУ на карте.

«Удалить» – удаляет данные выбранного ПУ на карте.

«Очистить» – производит удаление данных со всех имеющихся ячеек на карте.

«Переводить в суточные» – в случае, если эта галка не установлена, то считанные с карты данные сохраняются в виде часового архива, если же установлена, то данные сохраняются в виде суточного архива.

## Работа с ПО

При работе, оператор должен подключить карту к LPT порту ПК, обновить список ПУ, считать данные интересующего ПУ, если данные на карте больше не нужны, их можно удалить.

Работать со считанными данными можно с помощью программы dxData, для этого файл сохранённый ПО необходимо открыть с помощью dxData.